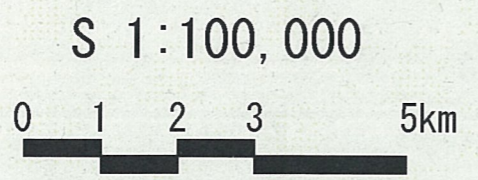
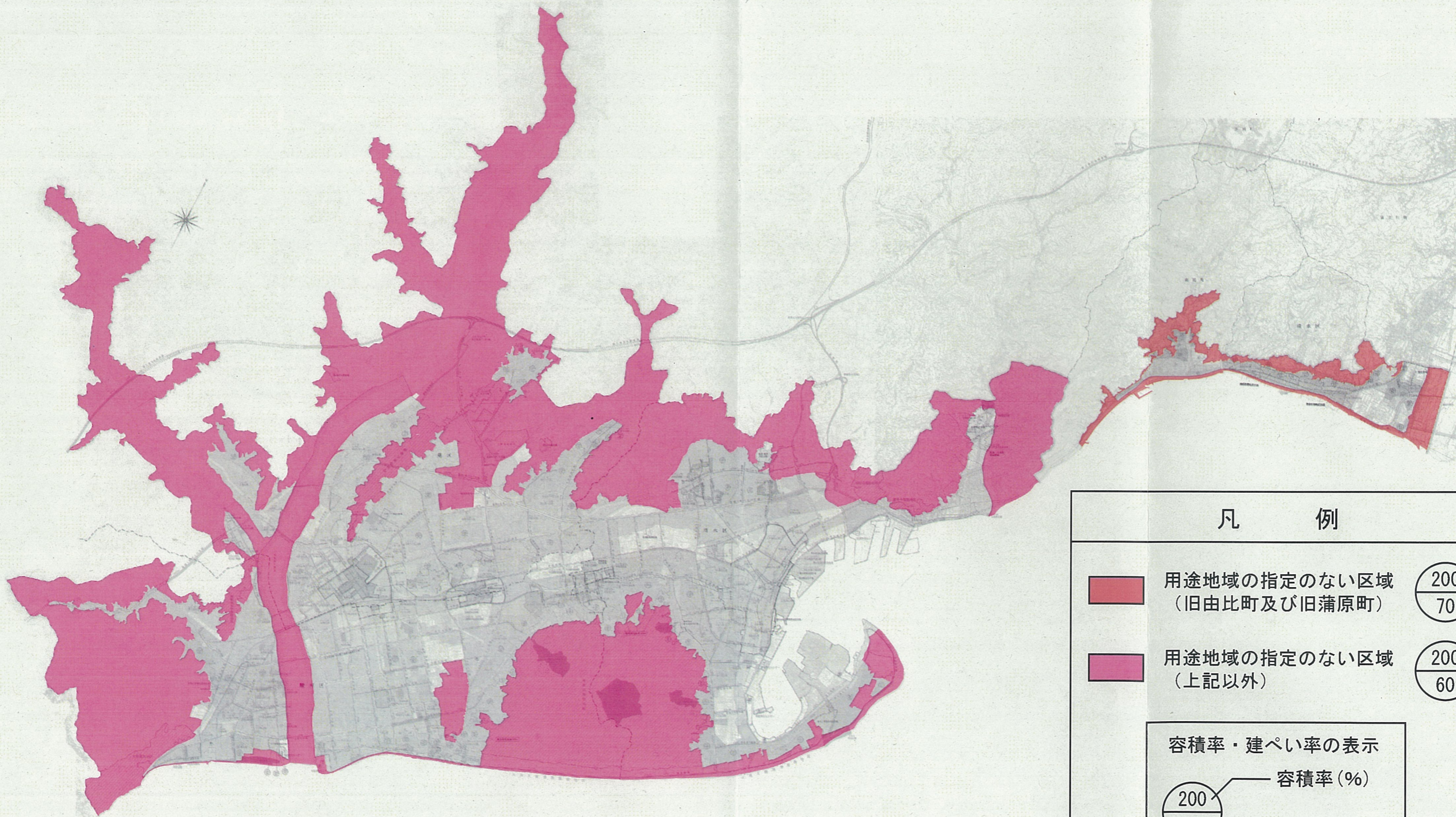

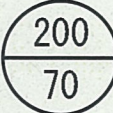

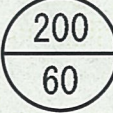
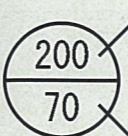
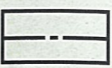


静岡都市計画区域内の用途地域の指定のない区域内における建築物の容積率、  
建ぺい率及び建築物の各部分の高さの制限（道路斜線制限、隣地斜線制限）を  
定める区域の指定及び数値の決定



凡 例	
	用途地域の指定のない区域 （旧由比町及び旧蒲原町） 
	用途地域の指定のない区域 （上記以外） 
<p>容積率・建ぺい率の表示</p> 	
	都市計画区域界